

PANORAMA METEOROLÓGICO

DEFESA CIVIL MATO GROSSO



Cenário Meteorológico Atual

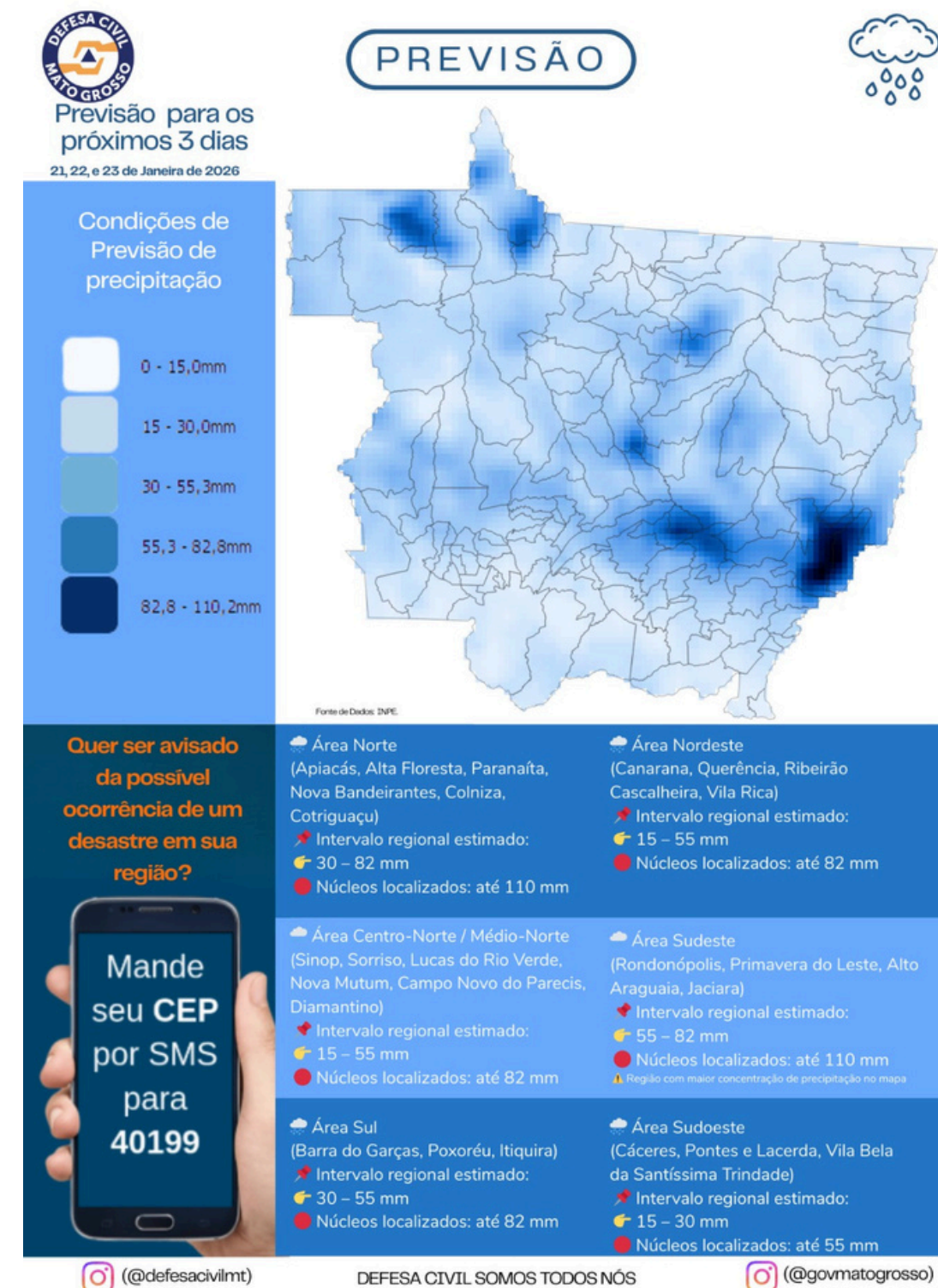
- Previsão para – 21 a 23 de jan/ 2026

Algumas regiões do estado, volumes

variando de entre **10 a 110 mm**

- Núcleos de maior intensidade concentrados nas regiões **Sudeste, Norte e Noroeste.**
- Possibilidade de eventos localizados de forte precipitação.

Monitoramento baseado em dados do INPE.





Regiões com Maior Atenção

Destaques por macrorregião:

- ◆ Região Norte: até 110 mm em núcleos localizados
- ◆ Centro/Médio-Norte: até 82 mm
- ◆ Nordeste: até 82 mm
- ◆ Sudeste: até 110 mm (maior concentração no mapa)
- ◆ Sul: até 82 mm
- ◆ Sudoeste: até 55 mm

Mesmo regiões com menor volume médio podem apresentar chuvas intensas pontuais.



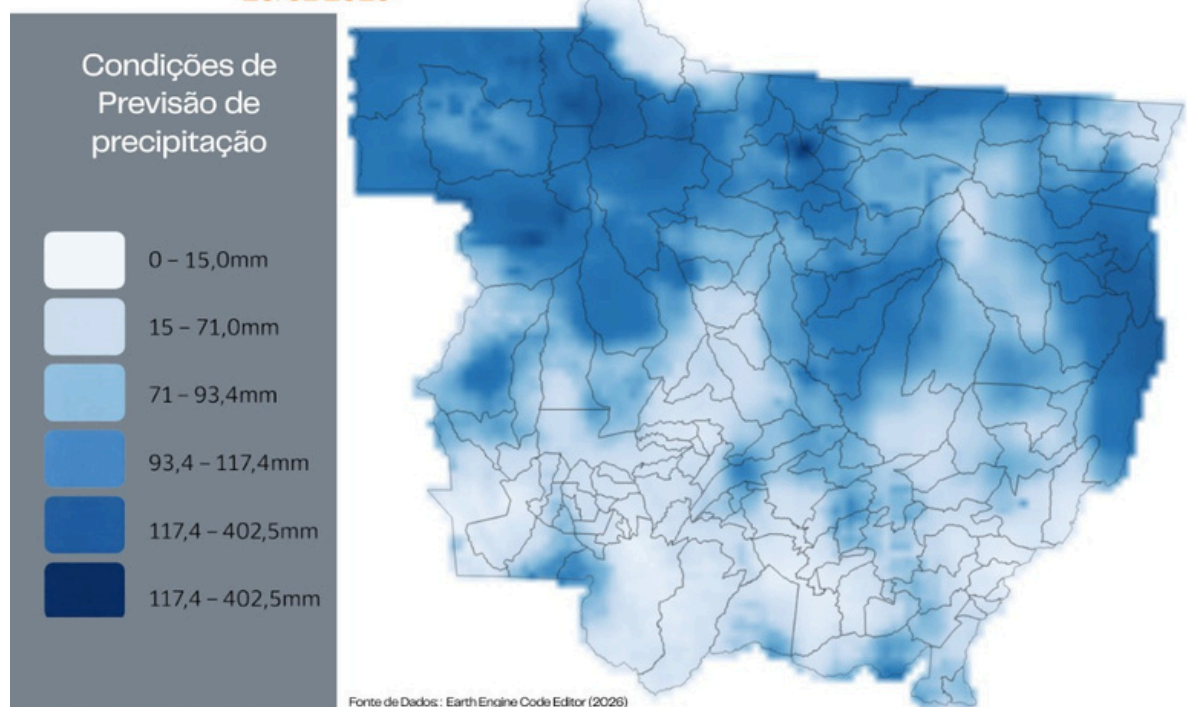
Acumulado Janeiro/2026



PANORAMA DO ACUMULADO DE CHUVAS EM MATO GROSSO



ACUMULADO DE PRECIPITAÇÃO REGISTRADO ENTRE 01/01/2026 E 20/01/2026



- Condições de Previsão de precipitação
- 0 - 15,0mm
 - 15 - 71,0mm
 - 71 - 93,4mm
 - 93,4 - 117,4mm
 - 117,4 - 402,5mm
 - 117,4 - 402,5mm

- 0 - 15,0mm
- 15 - 71,0mm
- 71 - 93,4mm
- 93,4 - 117,4mm
- 117,4 - 402,5mm

Quer ser avisado da possível ocorrência de um desastre em sua região?



- | | |
|---|---|
| <p>☁️ Área Norte</p> <p>📌 Intervalo regional acumulado: 71 - 117 mm</p> <p>📍 Núcleos localizados: até 402 mm</p> | <p>☁️ Área Nordeste</p> <p>📌 Intervalo regional acumulado: 71 - 93 mm</p> <p>📍 Núcleos localizados: até 117 mm</p> |
| <p>☁️ Área Centro-Norte / Médio Norte</p> <p>📌 Intervalo regional acumulado: 93 - 117 mm</p> <p>📍 Núcleos localizados: até 402 mm</p> | <p>☁️ Área Sudeste</p> <p>📌 Intervalo regional acumulado: 15 - 71 mm</p> <p>📍 Núcleos localizados: até 93 mm</p> |
| <p>☁️ Área Sul</p> <p>📌 Intervalo regional acumulado: 0 - 71 mm</p> <p>📍 Núcleos localizados: até 93 mm</p> | <p>☁️ Área Sudoeste</p> <p>📌 Intervalo regional acumulado: 71 - 117 mm</p> <p>📍 Núcleos localizados: até 402 mm</p> |

(@defesacivilmt)

DEFESA CIVIL SOMOS TODOS NÓS

(@govmatogrosso)



Alertas Vigentes

ALERTA CHUVAS INTENSAS PERIGO

REGIÕES:
CENTRO-SUL, NORDESTE, SUDESTE, NORTE E SUDOESTE DO ESTADO.

Previsão de Chuva até 60 mm/h ou 50 e 100 mm/dia, e ventos intensos (60-100 km/h).

VALIDADE: ATÉ ÀS 23:59H DO DIA 22/01

EMERGÊNCIA: LIGUE 193

Defesa Civil Mato Grosso

ALERTA CHUVAS INTENSAS PERIGO POTENCIAL

REGIÃO: TODO O ESTADO.

Previsão de Chuva entre 20 e 30 mm/h ou até 50 mm/dia, ventos intensos (40-60 km/h).

VALIDADE: ATÉ ÀS 23:59H DO DIA 24/01

EMERGÊNCIA: LIGUE 193

Defesa Civil Mato Grosso



Principais Riscos Associados

- ◆ Alagamentos urbanos
- ◆ Enxurradas
- ◆ Inundações
- ◆ Deslizamentos em áreas de encostas
- ◆ Danos a Infraestrutura viária
- ◆ Riscos à população em áreas de vulnerabilidade

Chuvas concentradas em curto período elevam significativamente o risco de desastres.



Medidas Preventivas e Ações de Preparação

- ✓ Monitorar boletins meteorológicos oficiais diariamente
- ✓ Ativar planos de contingência municipal
- ✓ Manter equipes de prontidão
- ✓ Verificar áreas de risco mapeadas
- ✓ Orientar comunidades vulneráveis
- ✓ Garantir canais de comunicação ativos
- ✓ Registrar no S2ID e
- ✓ comunicar ocorrências à Defesa Civil Estadual



Incentivar a população a cadastrar o CEP no SMS 40199 e pelo WhatsApp (61) 2034-4611 para receber alertas.



**DEFESA CIVIL SOMOS
TODOS NÓS!**

